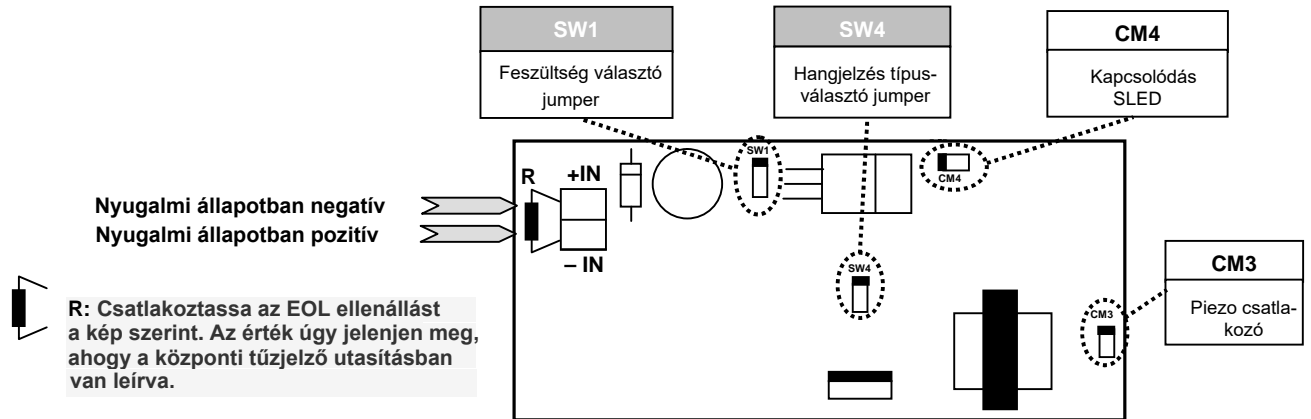


### 1- ELRENDEZÉS ÉS BEÁLLÍTÁSOK



#### 1.1 JUMPER FUNKCIÓ

A kívánt funkció típusának kiválasztásához kövesse az alábbi utasításokat.

	NYITVA	ZÁRVA
SW1	Tápegység $\geq 10V$	Tápegység $< 10V$
SW4	A frekvencia hangcseréje	Rögzített hang

### 2- TELEPÍTÉS

A borítás eltávolításához nyomja meg készülék oldalát **3**.

Az alap rögzítése a falhoz a rajzon feltüntetett perselyek segítségével történjen. **1**

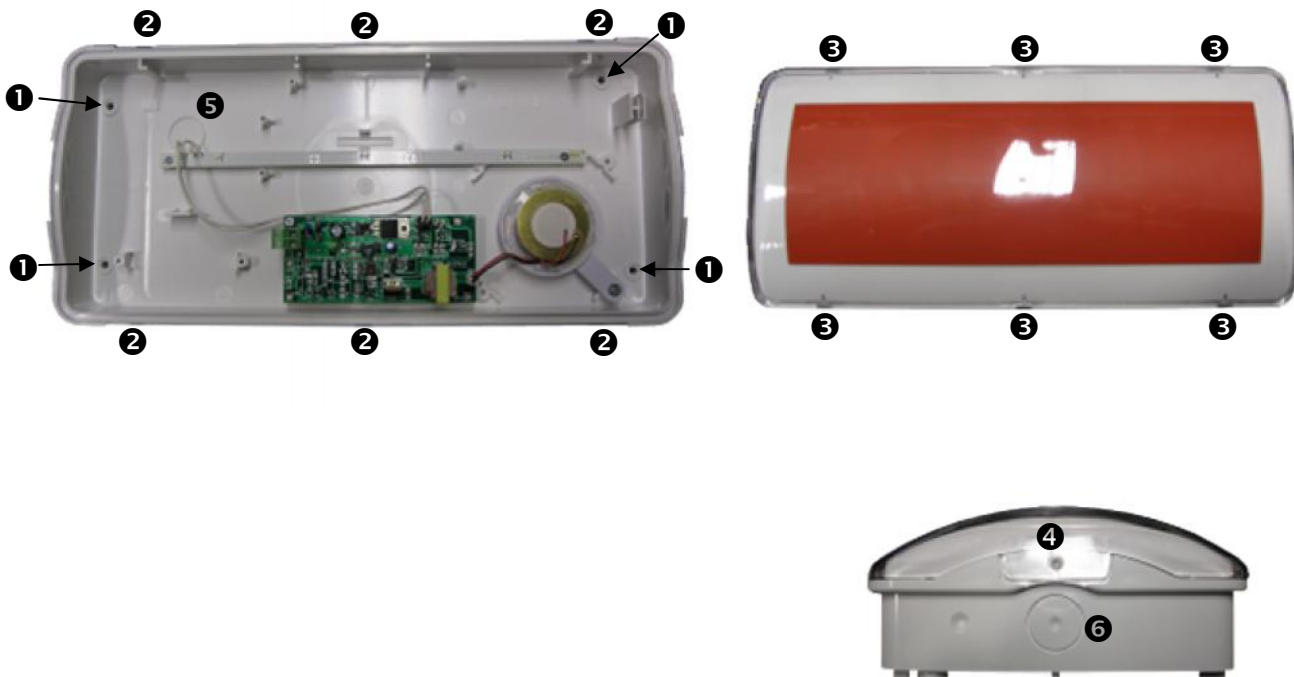
A fedelet a nyílásokon keresztül rögzítjük az alaphoz **2** és **3**).

A fedelet az alaphoz rögzítjük két, 2,6 x 10 méretű csavar meghúzásával a furatokban. **4**

A kábelbevezetés történhet az alsó részen is **5** ezen az oldalon **6**; ebben az esetben süllyesztett a rögzítés.

Tömszelence  $\varnothing 20mm$  IP65 (Brand TEAFLEX kód RSM20).

Tömszelence PG 13,5 IP65 (Brand TEAFLEX kód PTE13G).



### 3- AKTIVÁLÁS

A tűzjelző hangjelző aktiválása a "+IN " és "- IN" csatlakozókra a pozitív és a negatív teljesítményt alkalmazva történik, míg a nyugalmi állapotban fordított polaritású. Abban az esetben, ha a központi egység riasztásba kerül, az invertáló kimenet megfordul, és aktiválja a tűzjelző hangjelző készüléket.

Ha elvágják a tápkábelt, a központi egység felismeri a vonal állapotának változását, így nem olvassa tovább az 1. pontban (Elrendezés és beállítások) jelzett "R" ellenállás értékét a vonal végén, viszont anélkül lép riasztásba, hogy a tűzjelző hangjelző készülék aktiválódna.

### 4- MŰSZAKI JELLEMZŐK



MADE IN ITALY

HIVATKOZOTT SZABÁLYOZÁSOK	EN54-3: 2001 + A1:2002 + A2: 2006
FUNKCIÓ TÍPUS	Fordított polaritás
ÁRAMELLÁTÁS	10,8V és 28Vd.c. között
NOMINÁLIS TELJESÍTMÉNY	24Vd.c.
FOGYASZTÁS	110mA MAX
TELJESÍTMÉNY	2,64W @ 24Vd.c.
HANGNYOMÁS HANGVÁLTÁS (SW4 nyitott)	87dB (A) a 1m
HANGNYOMÁS RÖGZÍTETT HANG (SW4 zárt)	81dB (A) a 1m
HANGFREKVENCIA HANGVÁLTÁS (SW4 nyitott)	2450 és 4500Hz között
HANGFREKVENCIA RÖGZÍTETT HANG (SW4 zárt)	3050Hz
A VILÁGÍTÁS TÍPUSA	N.3 nagy fényerejű LED-ek
A KÖRNYEZET TÍPUSA	A típus – belső –
ÜZEMI KÖRÜLMÉNYEK	– 10 és +55°C között
VÉDELEM	IP21C
A FELHASZNÁLT ANYAGOK TÍPUSA	Az alap és a borítás ABS Átlátszó polikarbonát lap
MÉRETEK	320 x 140 x 68mm ( L x H x P )
SÚLY	450g

TANÚSÍTVÁNY DOA FJ/CPD

12

0051-CPD-0384

### 5- KARBANTARTÁS

A megfelelő működés biztosításának érdekében javasolt évente egyszer ellenőrizni a tűzjelző készülék aktivitását és a rögzítés minőségét.

### 6- JÓTÁLLÁS

Az AVOTEC termékek gyártási vagy anyaghibáira két év garanciát vállalunk. A garancia az érvényét veszti, ha a javítást vagy a telepítést arra JOGOSULATAN személy végzi. A termékek tervezése és minősége érdekében az AVOTEC cég fenntartja magának a jogot, hogy a műszaki jellemzőket előzetes értesítés nélkül megváltoztassa. Minden hibás terméket juttasson vissza a kereskedőjéhez.

### 7- SZERZŐI JOGOK

A termék megvásárlásával a vásárló elismeri, hogy minden iparjoggal kapcsolatos jog a AVOTEC S.r.l.-t illeti meg, a vásárló elismeri az AVOTEC S.r.l. számára az árukon és a csomagoláson feltüntetett vagy nem feltüntetett iparjogvédelmi szabadalmakat, valamint az árucikkhez használt védjegyeket. A vevő semmilyen körülmények között nem jogosult - kivéve, ha az Avotec S.r.l. kifejezetten írásban engedélyezte, és a következményes károkért való felelősségre vonás terhe mellett - a szállítással együtt szállított adatokat és/vagy természetbeni információkat (mint például szoftverek, kódok, adatbázisok, bármilyen formátumú audio- és videofájlok, védjegyek, logók, elfogadott műszaki megoldások reprodukciói) bármilyen formátumban közzétenni, továbbadni, átadni, újraosztani vagy harmadik fél számára reprodukálni.

Vers. 1.0 del 20/01/2015