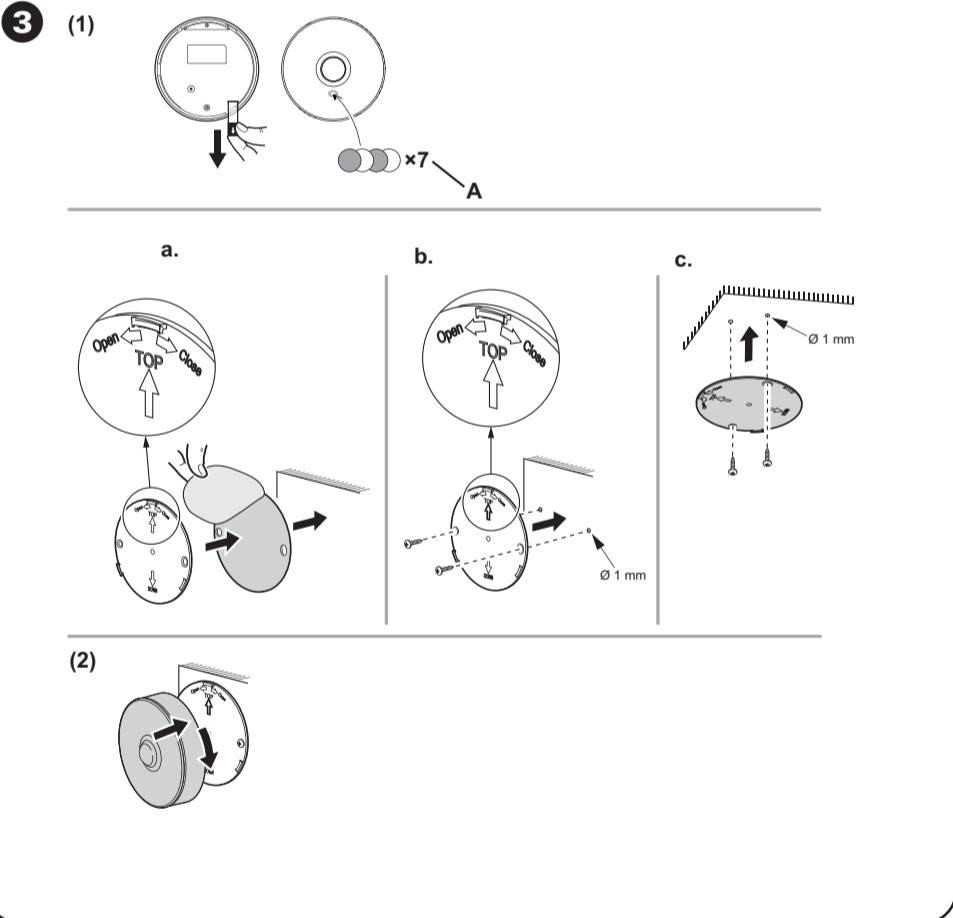
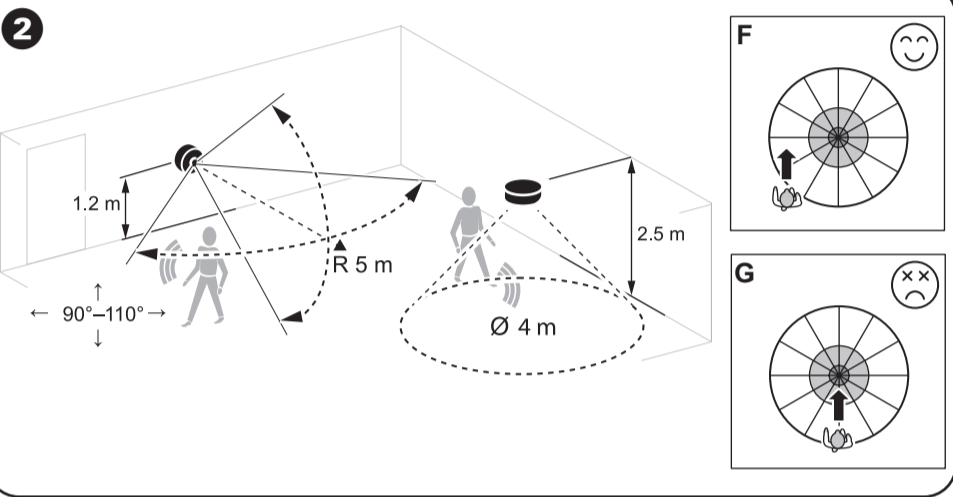
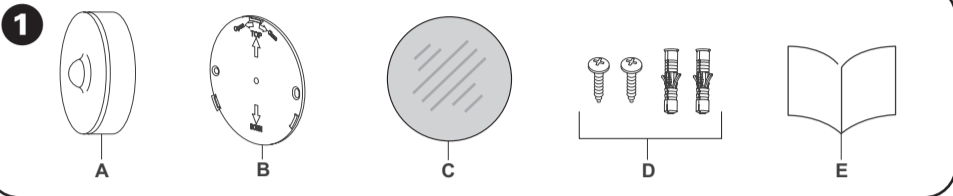


CCT595011

Wiser™



About this product

The Wiser Motion Sensor (hereinafter referred to as **sensor**), reports the detection of movement and measures the luminance of the environment, then passes this data to the Wiser Gateway. The threshold of luminance settings and/or detection of movement can be programmed to determine what action is to be taken.

1 Package contents

- A Motion sensor
- B Base plate
- C Adhesive pad
- D Screws: 2 × ST4.2 × 25 mm with wall plugs
- E Installation instructions

2 Choose suitable location to install

NOTICE

RISK OF DAMAGE TO DEVICE

• Always operate the product in compliance with the specified technical data.

• Do not install the sensor in a place where there is strong sunlight or wind (for example, close to ventilation).

• When the ambient temperature is >32 °C, the sensor's ability to measure sensitivity, detection range and detection angle are degraded.

Failure to follow these instructions can result in equipment damage.

The sensor can be mounted on a wall or ceiling to provide desired coverage:

• Ceiling mount provides a 360° detection angle with a maximum range of 4 m diameter.

• Wall mount provides a detection angle of 90° to 110° horizontal and vertical with a maximum range of 5 m radius.

Walking direction

The sensor is more sensitive to movement across different patterns. On the Conversely, the sensor is less sensitive when movement is directly towards the sensor, since the range is reduced.

- F More sensitive to movement across the pattern
- G Less sensitive to movement directly towards sensor

3 Installing the sensor

(1) Remove the battery isolation strip

- A LED flashes green

Mount the base plate

a. Mounting using adhesive pads

For wood or plastic surfaces or metal surfaces, use the adhesive pads.

i For metal surfaces, use the adhesive pads only.

b. Mounting using screws

• For wood or plastic surfaces, use the screws.

• If using screws, pre-drill a 1 mm hole.

c. Mounting on ceiling

(2) Mount the sensor on the base plate.

4 Read full device guide online

Scan the QR code and choose your language for complete information about the device, including operation, configuration and using the product with a Wiser system.

Technical data

| | |
|--|---|
| Battery | 3 VDC, LR03 AAA × 2 |
| Battery life | Up to 5 years (may vary based on the usage, frequency of firmware update and environment) |
| Nominal power | ≤90 mW |
| IP rating | IP20 |
| Operating frequency | 2405 - 2480 MHz |
| Max. radio frequency power transmitted | ≤7 dBm |
| Operating temperature | -10 °C to 50 °C |
| Relative humidity | 10 % to 95 % |
| Lux measurement range | 0 lx to 2000 lx |
| Dimensions | Ø 75.0 × 26.6 mm |
| Communication protocol | Zigbee 3.0 certified |
| Ceiling mounted at 2.5 m | |
| Detection angle | 360° |
| Detection range | Ø 4 m |
| Wall mounted at 1.2 m | |
| Detection angle | 90° to 110° horizontal and vertical |
| Detection range | 5 m in radius |

Trademarks

• Wiser™ is a trademark and the property of Schneider Electric SE, its subsidiaries and affiliated companies.

• Zigbee® is a registered trademark of the Connectivity Standard Alliance.

Other brands and registered trademarks are properties of their relevant owners. Next trademark statement.

EU Declaration of Conformity

Hereby, Schneider Electric Industries, declares that this product is in compliance with the essential requirements and other relevant provisions of RADIO EQUIPMENT DIRECTIVE 2014/53/EU. Declaration of conformity can be downloaded on: se.com/docs.

Schneider Electric Industries SAS

If you have technical questions, please contact the Customer Care Centre in your country.
se.com/contact

За този продукт

Wiser сензорът за движение (наричан по-долу **сензор**) съобщава за засичане на движение и измерва осветеността на средата, след което предава тези данни на Wiser порта. Прагът на настройките за осветеност и/или засичането на движение може да бъде програмиран да определя какво действие да се предприеме.

1 Обхват на доставката

- A Детектор за движение
- B Основа
- C Залепваща подложка
- D Винтове: 2 × ST4.2 × 25 мм с дюбели за стена
- E Инструкции за монтаж

2 Избиране на подходящо местоположение за монтаж

ЗАБЕЛЕЖКА

РИСК ОТ ПОВРЕДА НА УСТРОЙСТВОТО

• Винаги използвайте продукта в съответствие с посочената техническа информация.

• Не монтирайте детектора на място, на което има силна слънчева светлина или вятър (например в близост до вентилация).

• Когато околната температура е >32 °C, възможността на детектора да измерва чувствителност, обхватът на засичане и ъгълът на засичане се влошават.

Неспазването на тези инструкции може да доведе до повреда на оборудването.

Сензорът може да бъде монтиран на стена или таван, за да осигури желаното покритие:

• Монтажът за таван осигурява ъгъл на засичане 360° с максимален обхват от 4 м в диаметър.

• Монтажът на стена осигурява ъгъл на засичане от 90° до 110° по хоризонтала и вертикала с максимален обхват до радиус от 5 м.

Посока на ходене

Сензорът е по-чувствителен към движението напречно на различни плоскости на движение. И обратно – сензорът е по-малко чувствителен, когато движението е директно към сензора, тъй като обхватът е намален.

F По-чувствителен към движение напречно на площта

G По-малко чувствителен към движението директно към сензора

3 Монтаж на сензора

(1) Свалете изолационната лента за батерията

- A LED индикаторът мига в зелено

Монтаж на основата

a. Монтаж чрез на залепващи подложки

За дървени, пластмасови или метални повърхности използвайте залепващите подложки.

i За метални повърхности използвайте само залепващи подложки.

b. Монтаж чрез винтове

• За дървени или пластмасови повърхности използвайте винтове.

• Ако използвате винтове, пробийте предварително дупка с размер 1 мм.

c. Монтаж на тавана

(2) Монтирайте сензора върху основата.

4 Прочетете пълното ръководство за устройството онлайн

Сканирайте QR кода и изберете езика си

за пълна информация относно устройството, включително работа, конфигуриране и използване на продукта със система Wiser.

Технически данни

| | |
|---------------------------------------|--|
| Батерия | 3 V DC, LR03 AAA × 2 |
| Живот на батерията | До 5 години (може да варира в зависимост от използването, честотата на обновяване на фърмуера и средата) |
| Номинална мощност | ≤ 90 mW |
| IP характеристика | IP20 |
| Работна честота | 2405 – 2480 MHz |
| Макс. предавана радиочестотна мощност | ≤7 dBm |
| Работна температура | -10°C до 50°C |
| Относителна влажност | 10% до 95% |
| Обхват на измерване на Lux | 0 lx до 2000 lx |
| Размери | Ø 75,0 × 26,6 mm |
| Комуникационен протокол | Сертифициран за Zigbee 3.0 |
| Монтаж на таван на 2,5 м | |
| Ъгъл на засичане | 360° |
| Обхват на засичане | Ø 4 м |
| Стенен монтаж на 1,2 м | |
| Ъгъл на засичане | 90° до 110° по хоризонтала и вертикала |
| Обхват на засичане | 5 м радиус |

Търговски марки

• Wiser™ е търговска марка и собственост на Schneider Electric SE, неговите дъщерни и свързани компании.

• Zigbee® е регистрирана търговска марка на Connectivity Standard Alliance.

Другите марки и регистрирани търговски марки са собственост на съответните им собственици. Декларация за следваща търговска марка.

