



# Protecta® FR Graphite

## Tűzálló tömítőmassza

### Általános leírás

A Protecta® FR Graphite egy vízbázisú tűzgátló tömítőanyag, amely egy hőre táguló grafitanyagot tartalmaz.

Ez az anyag még extrémebb áttöréseknél is használható, mint az FR Acrylic, például kábelcsatornák EI 180 és műanyagcsövek Ø110mm esetén. A Protecta® FR Graphite kitágul, ha tűz éri, és lezárja a nyílásokat a repedések mentén, ha a többi gyúlékony vagy alacsony hőfokon elolvadó anyag már elégett. A Protecta® FR Graphite úgy lett kialakítva, hogy a tűztől elzárja a problémásabb helyeket is, melyeket a hagyományos tömítőmasszák nem képesek elérni, mint például nagy műanyagcsövek.

### Fő alkalmazás

A Protecta® FR Graphite javasolt felhasználása, hogy helyreállítsa a rugalmas falak, merev falak és padlók tűzgátló teljesítményét, amelyeken különböző acél és műanyag csövek, kábelek kábelcsatornában és anélkül futnak keresztül.

### Tulajdonságok

- A legtöbb építkezésre megfelelő műanyagcsöveknél és kábeleknél.
- Könnyű használni.
- Magas hangszigetelőképesség.
- Alacsony emisszió-környezet- és felhasználóbarát.
- Állandóan rugalmas-követi a mozgást 12,5%-ig.
- Nem szükséges alapozás a használathoz több anyagon; további részletekért nézze meg a használati utasítást.
- Legtöbb felületen alkalmazható, beleértve a beton, vas, gipsz, falazott felület, fa, üveg, műanyag és a legtöbb nem porózus felületet.
- Hamar megkeményedik, 1 óra után kemény.
- A tűzgátló teljesítmény igazolása a tömítéstől egy hónap elteltével lett meghatározva.
- Minimum 12 hónap tárolhatóság.
- 30 év élettartam.

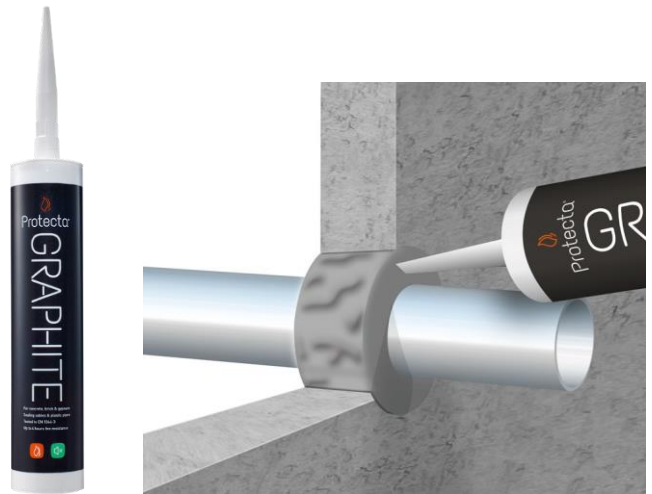
### Minősítések

Hangminősítések:

- Rw 53dB – Egyoldalú zárás  $\geq 25$  mm mélységig.
- Rw > 53dB – Kétoldalú zárás  $\geq 25$  mm mélységig.

Tűzgátlás:

- 4 óráig alkalmazástól függően.



### Műszaki adatok

Feltételek	Használatra kész, vízbázisú grafit tömítő
Fajsúly	1.50 – 1.60
pH	8.00 – 9.50
Gyulladási pont	Nincs
Használati hőmérséklet	+4°C-tól +30°C-ig
Üzemi hőmérséklet	-15°C-tól +75°C-ig
Nem ragad	60 perc után
Formálható	30 percig
Teljes megkeményedés	3-5 nap a vastagságtól és a hőmérséklettől függően
Rugalmasság	Alacsonytól a közepesig, 12.5%
Tárolás	Legalább 12 hónap, bontatlan tubusban. Tárolási hőmérséklet 5°C és 30°C között
Kompatibilitás	Használható a legtöbb anyaggal, de nem használható közvetlenül aszfaltos anyaggal
Korlátozások	Nem használható tartósan nedves területeken, és nagy mozgású területeken vagy felszín alatti illesztéseknél
Minősítés	CE jelölés Tűzgátló tömítőanyag repedésekre és áttörésekre EI 240
Szín	Sötétszürke (használat során sötétedhet)
Csomagolás	Doboztartalom: 25 db 310 ml-es patron Doboztartalom: 12 db 600 ml-es fóliában Raklap 310 ml: 64 csomag/raklap 1600 db Raklap 600 ml: 91 doboz/raklap 1092 db

### Tanúsítványok

