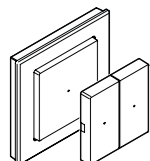
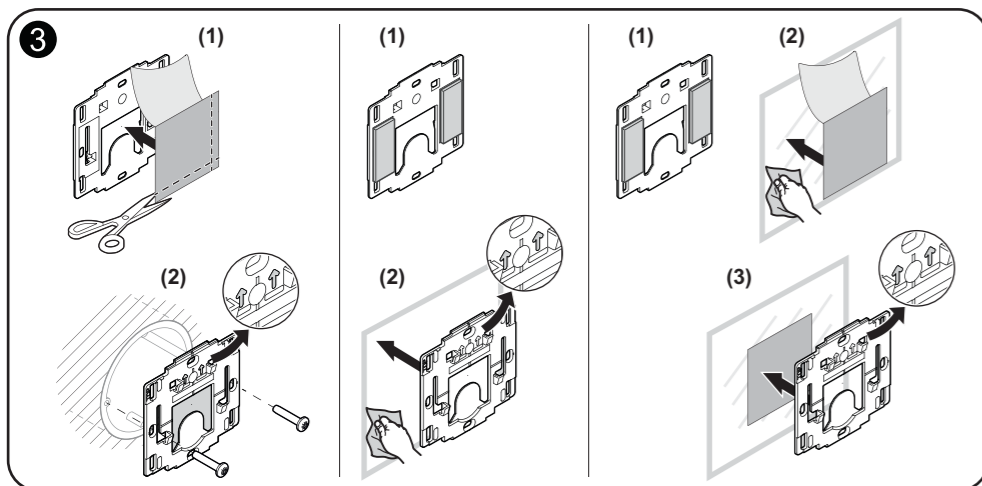
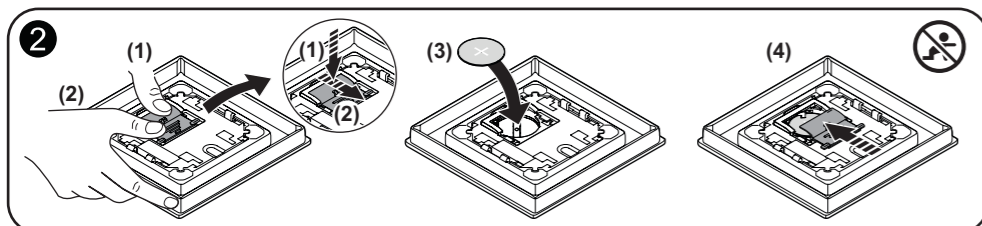
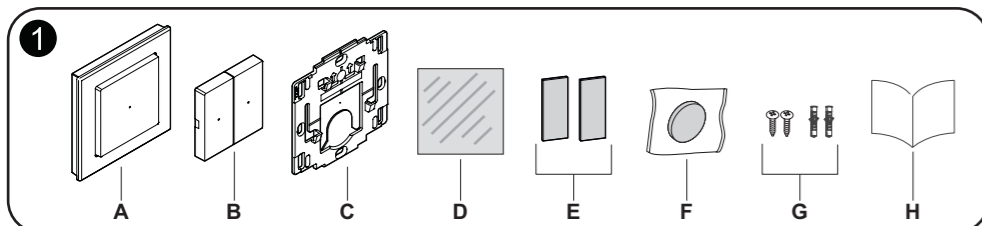


## Sedna Design / Elements



SDD111389

Wiser™

en Connected Wireless Switch  
1-gang/2-gang

## About this product

The Connected Wireless Switch 1-gang/2-gang (hereinafter referred to as **device**) is used to control a group of Zigbee devices within the same Zigbee network.

The device can be configured through the Wiser app or can be paired with other Wiser Zigbee devices.

## 1 Package content

- A Connected Wireless Switch 1-gang/2-gang
- B 2 gang rockers
- C Fixing plate
- D Adhesive silver foil
- E Adhesive pads
- F Battery
- G Screws: 2 × ST Z.3 × 20 mm with wall plug
- H Installation instructions

**Note:** The wall box is not included in the package. It must be procured separately.

## 2 Inserting the battery

## ⚠ WARNING

## CHEMICAL BURN HAZARD

Keep batteries out of reach of children. If swallowed, seek immediate medical attention.

**Failure to follow these instructions can result in serious injury or death.**

- (1) Press and hold the battery cover with your thumb.
- (2) Slide the battery cover with another thumb to remove.
- (3) Insert the battery with plus (+) symbol facing outward.
- (4) Secure the battery cover.

## 3 Mounting the fixing plate

## ⚠ ⚠ DANGER

## HAZARD OF ELECTRIC SHOCK, EXPLOSION, OR ARC FLASH

While installing the device on a wall box or an existing switch outlet combination, always isolate the 230 VAC cables by applying an adhesive silver foil on the fixing plate.

**Failure to follow these instructions will result in death or serious injury.**

- For wall box, wood or wall use mounting screws.
- The minimum distance to walls/edges above and below the device must be approx. 7 mm.
- While mounting the device, the arrows on the fixing plate must point upwards.
- For smooth surface, use adhesive pads.
- For glass surface, use adhesive pads and adhesive silver foil.
- While pasting the adhesive silver foil on the glass surface make sure that it is free from bubbles and wrinkles.

**Note:** Do not install the device on a metal surface, as it affects the wireless communication and performance of the device.

Mount the fixing plate according to the situation:

## Mounting using screws

- (1) Cut the adhesive silver foil to a size of 55 × 55 mm and then paste it on the rear side of the fixing plate.
- (2) Secure the fixing plate on the wall box using screws.

## Mounting using adhesive pads

- (1) Affix the adhesive pads on the rear side of the fixing plate.
- (2) Mount the fixing plate on a clean surface and then leave it for some minutes to have a proper bonding on the glass or smooth surface.

## Mounting using adhesive silver foil

- (1) Affix adhesive pads to the fixing plate.
- (2) Paste the adhesive silver foil on the surface, avoiding bubbles or folds in the foil.
- (3) Mount the fixing plate on the adhesive silver foil.

## 4 Mounting the device

Mount the device on the fixing plate and make sure that it is firmly secured.

## 5 Read full device guide online

Scan the QR code and choose your language for complete information about the device, including operation, configuration and using the product with a Wiser system.

## Technical data

Battery:	CR2032
Battery life:	Up to 5 years (depending on frequency of use and quality of battery)
IP rating:	IP20
Operating frequency:	2405-2480 MHz
Max. radio-frequency power transmitted:	<10 mW
Range:	100 m open space
Operating temperature:	-5 °C to 45 °C
Relative humidity:	5% to 95%
Communication protocol:	Zigbee 3.0

## Trademarks

- Wiser™ is a trademark and the property of Schneider Electric SE, its subsidiaries and affiliated companies.
- Zigbee® is a registered trademark of the Connectivity Standards Alliance.

Other brands and registered trademarks are properties of their relevant owners.

## EU Declaration of Conformity

Hereby, Schneider Electric Industries, declares that this product is in compliance with the essential requirements and other relevant provisions of RADIO EQUIPMENT DIRECTIVE 2014/53/EU. Declaration of conformity can be downloaded on: [se.com/docs](http://se.com/docs).

## Schneider Electric Industries SAS

If you have technical questions, please contact the Customer Care Centre in your country. [se.com/contact](http://se.com/contact)

bg Умен безжичен ключ/умен безжичен ключ  
двумодулен

## За този продукт

Умният безжичен ключ/умният безжичен ключ двумодулен (наричан по-долу **устройство**) се използва за управление на група устройства Zigbee в същата мрежа на Zigbee.

Устройството може да бъде конфигурирано чрез приложението Wiser или да бъде сдвоено с други устройства на Wiser Zigbee.

## 1 Обхват на пакета

- A Умен безжичен ключ/умен безжичен ключ двумодулен
- B 2-модулни ключове
- C Закрепваща пластина
- D Залепващо сребърно фолио
- E Залепващи подложки
- F Батерия
- G Винтове: 2 × ST Z.3 × 20 мм с дюбели за стена
- H Инструкции за монтаж

**Забележка:** Конзолата за стена не е включена в пакета. Тя трябва да бъде закупена отделно.

## 2 Поставяне на батерията

## ⚠ ПРЕДУПРЕЖДЕНИЕ

## ОПАСНОСТ ОТ ИЗГЯРЯНЕ С ХИМИКАЛИ

Пазете батериите далеч от деца. При поглъщане потърсете незабавно медицинска помощ.

**Неспазването на тези инструкции може да доведе до сериозно нараняване или смърт.**

- (1) Натиснете и задръжте капака на отделението за батерия с палец.
- (2) Плъзнете капака на отделението за батерия с другия палец, за да го свалите.
- (3) Поставете батерията със символа плюс (+), сочещ навян.
- (4) Поставете капака на отделението за батерия.

## 3 Монтиране на закрепваща пластина

## ⚠ ⚠ ОПАСНОСТ

## ОПАСНОСТ ОТ ТОКОВ УДАР, ЕКСПЛОЗИЯ ИЛИ ЕЛЕКТРИЧЕСКА ДЪГА

При монтиране на устройството в конзола за стена или в съществуваща комбинация от ключ и контакт, винаги изолирайте проводниците 230 V AC чрез полагагане на залепващо сребърно фолио върху закрепващата пластина.

**Неспазването на тези инструкции ще доведе до смърт или сериозно нараняване.**

- При монтаж в конзола за стена, върху дървесина или стена използвайте винтове за монтаж.
- Минималното разстояние до стените/ръбовете над и под устройството трябва да бъде прибл. 7 мм.
- При монтаж на устройството стрелките на закрепващата пластина трябва да сочат нагоре.
- За гладка повърхност използвайте залепващи подложки.
- За стъклена повърхност използвайте залепващите подложки и залепващото сребърно фолио.
- При поставянето на залепващото сребърно фолио върху стъклената повърхност се уверете, че няма мехурчета и гънки.

**Забележка:** Не монтирайте устройството върху метална повърхност, тъй като това влияе върху безжичната комуникация и производителността на устройството.

Монтирайте фиксиращата плоча в зависимост от положението:

## Монтаж чрез винтове

- (1) Изрежете залепващото сребърно фолио с размер 55 × 55 мм и след това го поставете върху задната страна на закрепващата пластина.
- (2) Фиксирайте закрепващата пластина към конзолата за стена чрез винтове.

## Монтаж чрез залепващи подложки

- (1) Закрепете залепващите подложки върху задната страна на фиксиращата плоча.
- (2) Монтирайте закрепващата пластина върху чиста повърхност и след това я оставете за няколко минути, за да осигурите добро залепване върху стъклото или гладката повърхност.

## Монтаж със залепващо сребърно фолио

- (1) Поставете залепващи подложки върху закрепващата пластина.
- (2) Поставете залепващото сребърно фолио върху повърхността, като избягвате балончетата или гънки във фолиото.
- (3) Монтирайте залепващата пластина върху залепващото сребърно фолио.

## 4 Монтиране на устройството

Монтирайте устройството върху закрепващата пластина и се уверете, че е закрепено добре.

## 5 Прочетете пълното ръководство за устройството онлайн

Сканирайте QR кода и изберете езика си за пълна информация относно устройството, включително работа, конфигуриране и използване на продукта със система Wiser.

## Технически данни

Батерия:	CR2032
Живот на батерията:	До 5 години (в зависимост от честотата на използване и качеството на батерията)
IP характеристика:	IP20
Работна честота:	2405 – 2480 MHz
Макс. предавана радиочестотна мощност:	<10 mW
Обхват:	100 м отворено пространство
Работна температура:	-5°C до 45°C
Относителна влажност:	5% до 95%
Комуникационен протокол:	Zigbee 3.0

## Търговски марки

- Wiser™ е търговска марка и собственост на Schneider Electric SE, неговите дъщерни и свързани компании.
- Zigbee® е регистрирана търговска марка на Connectivity Standards Alliance.

Другите марки и регистрирани търговски марки са собственост на съответните им собственици.

## Декларация за съответствие на ЕС

С настоящото Schneider Electric Industries декларира, че този продукт е в съответствие с най-важните изисквания и други съответни предписания на ДИРЕКТИВА 2014/53/ЕС ОТНОСНО РАДИОСЪОРЪЖЕНИЯТА. Декларацията за съответствие може да бъде изтеглена на адрес: [se.com/docs](http://se.com/docs).

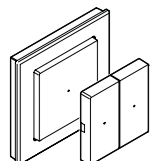
## Schneider Electric Industries SAS

Ако имате технически въпроси, се свържете с центъра за обслужване на клиенти във вашата страна. [se.com/contact](http://se.com/contact)



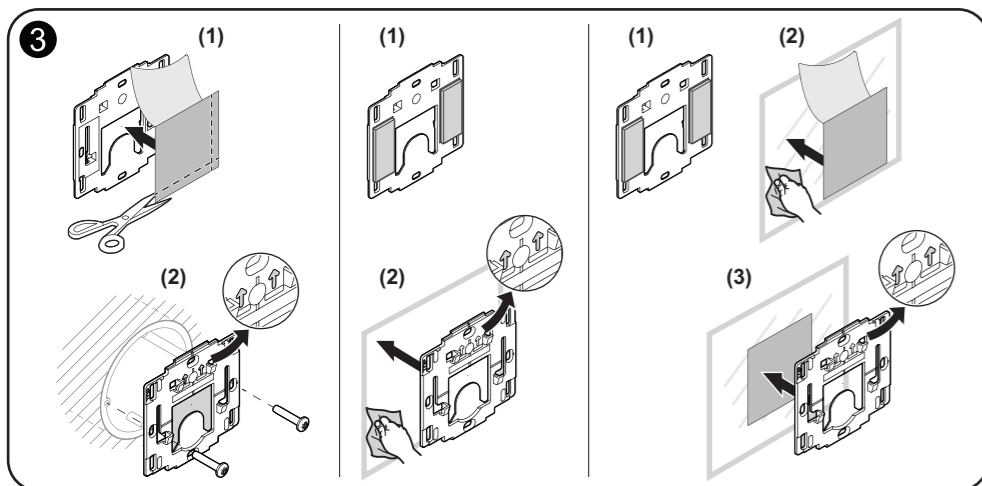
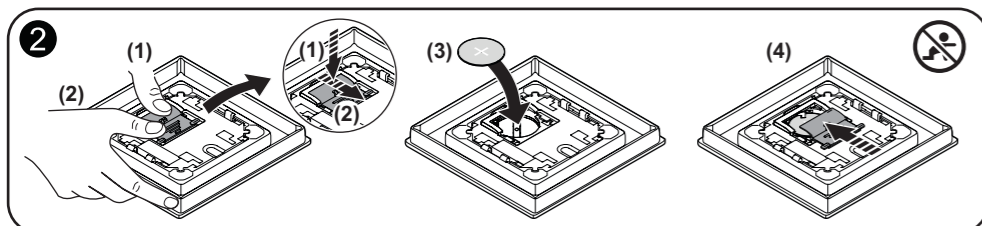
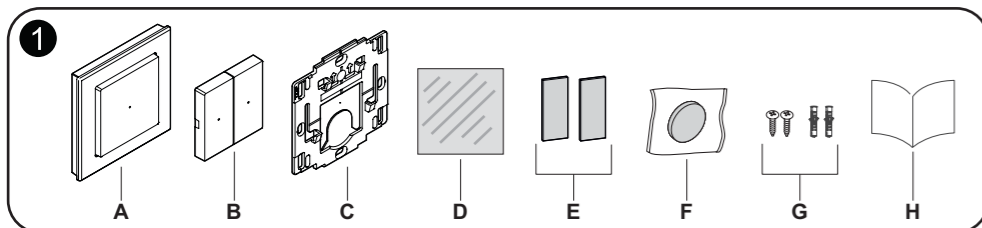


## Sedna Design / Elements



SDD111389

Wiser™



## ro Intrerupator simplu/dublu wireless conectabil

### Despre acest produs

Intrerupatorul simplu/dublu wireless conectabil (denumit in continuare **dispozitiv**) este utilizat pentru controlul unui grup de dispozitive Zigbee din aceeași rețea Zigbee.

Dispozitivul poate fi configurat prin aplicatia Wiser sau poate fi asociat cu alte dispozitive Wiser Zigbee.

### 1 Continutul pachetului

- A Intrerupator simplu/dublu wireless conectabil
- B Clapete duble
- C Placa de fixare
- D Folie de argint adeziva
- E Suporturi adezive
- F Baterie
- G Suruburi: 2 × ST Z.3 × 20 mm cu diblu
- H Instructiuni de instalare

**Nota:** Doza de montaj nu este inclusa in pachet. Aceasta trebuie achizitionata separat.

### 2 Introducerea bateriei

#### ⚠ AVERTISMENT

#### PERICOL DE ARSURI CHIMICE

Nu lasati bateriile la indemana copiilor. In caz de inghitire, solicitati imediat asistenta medicala.

**Nerespectarea acestor instructiuni poate duce la vatamari grave sau la deces.**

- (1) Apasati si tineti apasat capacul bateriei cu degetul mare.
- (2) Glisati capacul bateriei cu un alt deget pentru a-l scoate.
- (3) Introduceti bateria cu simbolul plus (+) spre exterior.
- (4) Fixati capacul bateriei.

### 3 Montarea placii de fixare

#### ⚠⚠ PERICOL

#### PERICOL DE ELECTROCUTARE, EXPLOZIE SAU ARCURI ELECTRICE

Cand instalati dispozitivul in doza de perete sau in combinatie existenta cu alte prize, izolati intotdeauna cablurile de 230 V c.a. prin aplicarea unei folii adezive de argint pe placa de fixare.

**Nerespectarea acestor instructiuni poate duce la deces sau la vatamari grave.**

- Pentru fixarea pe doza de montaj, pe lemn sau pe perete, utilizati suruburi de montare.
- Distanța minima pana la peretii/muchiile de deasupra si de sub dispozitiv trebuie sa fie de aprox. 7 mm.
- In timpul montarii dispozitivului, sagetile de pe placa de fixare trebuie sa fie orientate in sus.
- Pentru suprafata neteda, utilizati suporturi adezive.
- Pentru suprafata de sticla, utilizati suporturile adezive si folia de argint adeziva.
- Atunci cand lipiti folia de argint adezivă pe suprafata din sticla, asigurati-va ca nu exista bule de aer si incretituri.

**Nota:** Nu montati dispozitivul pe o suprafata metalica, deoarece afecteaza comunicarea wireless si performanta dispozitivului.

Montati placa de fixare in functie de situatie:

#### Montarea cu suruburi

- (1) Decupati folia de argint adeziva cu o dimensiune de 55 × 55 mm si lipiti-o apoi pe partea din spate a placii de fixare.
- (2) Fixati placa de fixare pe cutia de perete folosind suruburi.

#### Montarea cu suporturi adezive

- (1) Fixati suporturile adezive pe partea din spate a placii de fixare.
- (2) Montati placa de fixare pe o suprafata curata si apoi lasati-o timp de cateva minute pentru a se crea o aderenta adecvata pe sticla sau suprafata neteda.

#### Montare cu folie de argint adeziva

- (1) Fixati suporturile adezive pe placa de fixare.
- (2) Lipiti folia de argint adeziva pe suprafata, evitand bulele de aer sau pliurile foliei.
- (3) Montati placa de fixare pe folia de argint adeziva.

#### 4 Montarea dispozitivului

Montati dispozitivul pe placa de fixare si asigurati-va ca este bine fixat.

#### 5 Cititi online intregul ghid al dispozitivului

Scanati codul QR si selectati limba pentru informatii complete despre dispozitiv, inclusiv despre functionare, configurare si utilizarea produsului cu un sistem Wiser.

#### Fisa cu date tehnice

Baterie:	CR2032
Durata de viata a bateriei:	Pana la 5 ani (in functie de frecventa de utilizare si calitatea bateriei)
Clasificare IP:	IP20
Frecventa de functionare:	2405-2480 MHz
Puterea maxima de radiofrecventa transmisa:	< 10 mW
Raza de actiune:	100 m spatiu deschis
Temperatura de functionare:	Intre -5 °C si 45 °C
Umiditate relativa:	Intre 5 % si 95 %
Protocol de comunicare:	Zigbee 3.0

#### Marci comerciale

- Wiser™ este marca inregistrata si proprietatea companiei Schneider Electric SE, a filialelor sale si a companiilor afiliate.
- Zigbee® este marca comerciala inregistrata a Connectivity Standards Alliance.

Alte nume de marci si marci comerciale inregistrate sunt proprietati ale proprietarilor respectivi.

#### Declaratie de conformitate UE

Prin prezenta, Schneider Electric Industries declara ca acest produs este in conformitate cu cerintele fundamentale si cu alte dispozitii relevante prevazute de DIRECTIVA 2014/53/UE PRIVIND PUNEREA LA DISPOZITIE PE PIATA A ECHIPAMENTELOR RADIO. Declaratia de conformitate poate fi descarcata la adresa: [se.com/docs](http://se.com/docs).

#### Schneider Electric Industries SAS

Daca aveti intrebari de ordin tehnic, va rugam sa contactati Centrul de servicii pentru clienti din tara dvs. [se.com/contact](http://se.com/contact)