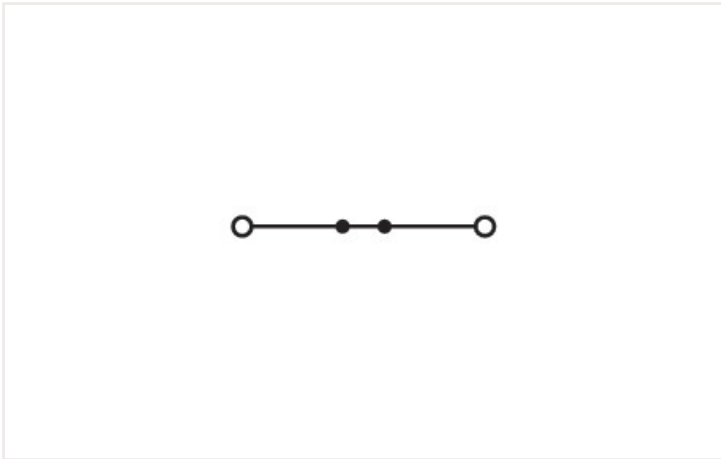
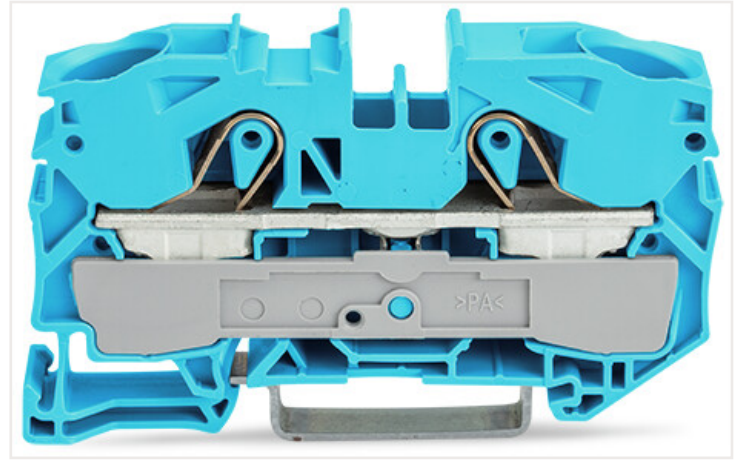
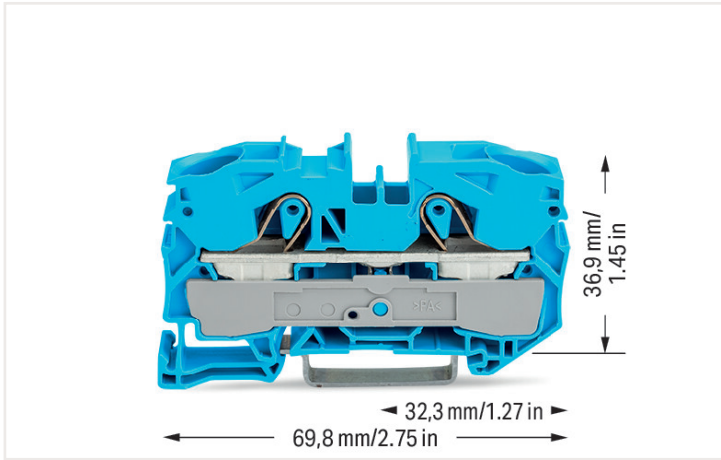


Adatlap | Cikkszám: 2016-1204

2 vezetékes átmenő sorkapocs; 16 mm²; Ex e II és Ex i alkalmazáshoz; oldalsó és középső jelölés; DIN 35 x 15 és DIN 35 x 7,5 sínhez; Push-in CAGE CLAMP®; 16,00 mm²; kék



Elektromos adatok

Minősítés az IEC/EN 60664-1 szerint

Értékelés a(z) szerint	IEC/EN 60947-7-1
Névleges feszültség (III / 3)	800 V
Névleges feszültségimpulzus (III / 3)	8 kV
Névleges áram	76 A
Vegye figyelembe a névleges áramot	15 mm high DIN-35 rails shall be used for a current load higher than 76 A!
Névleges áram (2)	90 A
Jelmagyarázat (névleges)	(III / 3) ≙ Tűlfeszültség kategória: III / szennyeződési fok 3

Minősítés az UL 1059 szerint

Tanúsított a következők szerint	UL 1059
Névleges feszültség UL esetén (C csoport használata)	600 V
Névleges áram UL (B csoportot használva)	85 A
Névleges feszültség UL (C csoport használata)	600 V
Névleges áram UL (C csoportot használva)	85 A

Minősítés a CSA szerint

Névleges feszültség CSA (B csoport használata esetén)	600 V
Névleges áram CSA (B csoportos használata)	80 A
Névleges feszültség CSA (C csoport használata)	600 V
Névleges áram CSA (C csoportos használata)	80 A

Robbanásvédelmi információk

Reference hazardous areas	See installation notes in section "Knowledge" and Downloads – Documentation – Additional Information: Technical Section; Technical explanations
Ratings per	ATEX: PTB 05 ATEX 1031 U / IECEx: PTB 05.0015U (Ex eb IIC Gb)
Névleges feszültség EN (Ex e II)	550 V
Névleges áram (Ex e II)	70 A

Robbanásvédelmi információk

Névleges áram (Ex e II) áthidalóval 67 A

Power loss

Power loss, per pole (potential) 2.4259 W

Rated current I_N for specified power loss 76 A

Resistance value for specified, current-dependent power loss 0.00042 Ω

Csatlakozástechnikai adatok

Csatlakozóhelyek száma 2
Potenciálok összes száma 1
Szintek száma 1
Áthidalások száma 2

Connection 1

Csatlakozás-technológia Push-in CAGE CLAMP®
Beavatkozás típusa Benyomható
Működtető szerszám

Csatlakoztatható vezetékanyagok Réz

Névleges keresztmetszet 16 mm²

Tömör vezeték 0,5 ... 16 mm² / 20 ... 6 AWG

Tömör vezeték, push-in (benyomható) be-
kötés 6 ... 16 mm² / 14 ... 6 AWG

Hajlékony vezeték 0,5 ... 25 mm² / 20 ... 4 AWG

Finom elemiszálas vezeték érvéghüvel-
lyel, műanyag gallérral 0,5 ... 16 mm² / 20 ... 6 AWG

Finom elemiszálas vezeték érvéghüvel-
lyel, push-in csatlakozással 6 ... 16 mm² / 10 ... 6 AWG

Megjegyzés (vezeték keresztmetszet) A vezeték tulajdonságaitól függően ki-
sebb keresztmetszetű vezetéket is lehet
csatlakoztatni push-in csatlakoztatással.

Csupaszolási hossz 18 ... 20 mm / 0.71 ... 0.79 inch

Vezetékezési mód Felső bekötés

Fizikai adatok

Szélesség 12 mm / 0.472 inch
Magasság 69,8 mm / 2.748 inch
Length from upper-edge of DIN-35 rail 36,9 mm / 1.453 inch

Mechanikai adatok

Szerelés típusa DIN 35 kalapsín
Feliratfelület Középső/oldalsó jelölés

Anyag információk

Note (material data) [Information on material data can be found here](#)

Szín kék

Szigetelő anyagcsoport I

Szigetelő anyaga Poliamid 66 (PA 66)

UL 94 szerinti gyúlékonysági osztály V0

Tűzterhelés 0.382 MJ

Tömeg 21.7 g

Környezeti feltételek

Processing temperature	-35 ... +85 °C
Continuous operating temperature	-60 ... +105 °C

Kereskedelmi adatok

Product Group	22 (TOPJOB S)
eCl@ss 10.0	27-14-11-20
eCl@ss 9.0	27-14-11-20
ETIM 8.0	EC000897
ETIM 7.0	EC000897
Csomagolási egység	20 Stück
Csomagolás típusa	Box
Származási ország	DE
EAN/VTSZ	4017332076647
Vámartifaszám	85369010000

Tanúsítványok / Jóváhagyások

Ex-tanúsítványok



Jóváhagyás	Szabvány	Tanúsítvány neve
AEx UL International Germany GmbH c/o Physikalisch Technische Bundesanstalt	UL 60079	E185892 (AEx eb IIC resp. Ex eb IIC)
ATEX Physikalisch Technische Bundesanstalt (PTB)	EN 60079	PTB 05 ATEX 1031 U (II 2 G Ex eb IIC Gb bzw. I M2 Ex eb I Mb)
CCCEX CQST/CNEX	CNCA-C23-01	2020312313000162
EAC Brjansker Zertifizierungs- stelle	TP TC 012/2011	RU C-DE.AM02. B.00127/19 (Ex e IIC Gb U)
IECEX Physikalisch Technische Bundesanstalt (PTB)	IEC 60079	IECEX PTB 05.0015 U (Ex eb IIC Gb and Ex eb I Mb)
INMETRO TÜV Rheinland do Brasil Ltda.	IEC 60079	TÜV 12.1313 U

Országspecifikus tanúsítványok



Jóváhagyás	Szabvány	Tanúsítvány neve
CCA DEKRA Certification B.V.	EN 60947	NTR NL-7881
CSA DEKRA Certification B.V.	C22.2 No. 158	1579112
KEMA/KEUR DEKRA Certification B.V.	EN 60947	71-119271

Hajózási tanúsítványok



Jóváhagyás	Szabvány	Tanúsítvány neve
ABS American Bureau of Ship- ping	-	20-HG1941090-PDA
BV Bureau Veritas S.A.	EN 60947	38586/A0
DNV GL Det Norske Veritas, Ger- manischer Lloyd	-	TAE00001V2
LR Lloyds Register	EN 60947	91/20112 (E9)

UL-tanúsítványok



Jóváhagyás	Szabvány	Tanúsítvány neve
UL Underwriters Laboratories Inc.	UL 1059	E45172

Letöltések

Environmental Product Compliance

Compliance Search

Environmental Product
Compliance 2016-1204



Documentation

Additional Information

Technical Section

pdf
2142.18 KB



Bid Text

2016-1204

17.04.2019

xml
4.19 KB



2016-1204

15.04.2019

docx
14.96 KB



CAD/CAE-Data

CAD data

2D/3D Models
2016-1204



CAE data

EPLAN Data Portal
2016-1204



WSCAD Universe
2016-1204



ZUKEN Portal
2016-1204



1 Kompatibilis termékek

1.1 Szükséges kiegészítők

1.1.1 Véglap

1.1.1.1 Véglap



Cikkszám: 2016-1292

Vég- és válaszlap; 1 mm vastag; naran-
cssárga



Cikkszám: 2016-1291

Vég- és válaszlap; 1 mm vastag; szürke-
cssárga

1.2 Opcionális kiegészítők

1.2.1 Áthidaló

1.2.1.1 Áthidaló



Cikkszám: 2016-433

Áthidaló; 1-től 3-ig; szigetelt; világosszürke



Cikkszám: 2016-434

Áthidaló; 1-től 4-ig; szigetelt; világosszürke



Cikkszám: 2016-435

Áthidaló; 1-től 5-ig; szigetelt; világosszürke



Cikkszám: 2016-402

Áthidaló; 2irányú; szigetelt; világosszürke



Cikkszám: 2016-403

Áthidaló; 3irányú; szigetelt; világosszürke



Cikkszám: 2016-404

Áthidaló; 4irányú; szigetelt; világosszürke



Cikkszám: 2016-405

Áthidaló; 5irányú; szigetelt; világosszürke



Cikkszám: 2016-405/011-000

Csillagkapcsoláshoz áthidaló; 3irányú; szigetelt; világosszürke



Cikkszám: 2016-499

Redukáló áthidaló; 2016/2010-től 2010/2006/2004/2002-ig sorozatokhoz; szigetelt; világosszürke



Cikkszám: 285-430

Redukáló áthidaló; 285-től (35mm²) 2016/2010-ig sorozatokhoz; szigetelt; szürke

1.2.2 DIN-kalapsín

1.2.2.1 Tartozékok rögzítéshez



Cikkszám: 210-197

Acél rögzítő sín; 35 x 15 mm; 1,5 mm vastag; 2 m hosszú; lyukasztott; hasonlóan mint az EN 60715; ezüstszínű



Cikkszám: 210-114

Acél rögzítő sín; 35 x 15 mm; 1,5 mm vastag; 2 m hosszú; nem lyukasztott; hasonlóan mint az EN 60715; ezüstszínű



Cikkszám: 210-118

Acél rögzítő sín; 35 x 15 mm; 2,3 mm vastag; 2 m hosszú; nem lyukasztott; az EN 60715 szerint; ezüstszínű



Cikkszám: 210-115

Acél rögzítő sín; 35 x 7,5 mm; 1 mm vastag; 2 m hosszú; lyukasztott; az EN 60715 szerint; "Lyuk szélesség 18 mm; ezüstszínű



Cikkszám: 210-112

Acél rögzítő sín; 35 x 7,5 mm; 1 mm vastag; 2 m hosszú; lyukasztott; az EN 60715 szerint; "Lyuk szélesség 25 mm; ezüstszínű



Cikkszám: 210-113

Acél rögzítő sín; 35 x 7,5 mm; 1 mm vastag; 2 m hosszú; nem lyukasztott; az EN 60715 szerint; ezüstszínű



Cikkszám: 210-196

Alumínium rögzítő sín; 35 x 8,2 mm; 1,6 mm vastag; 2 m hosszú; nem lyukasztott; hasonlóan mint az EN 60715; ezüstszínű



Cikkszám: 210-198

Réz rögzítő sín; 35 x 15 mm; 2,3 mm vastag; 2 m hosszú; nem lyukasztott; az EN 60715 szerint; rézszínű

1.2.3 Ellenőrzés és mérés

1.2.3.1 Vizsgáló tartozékok



Cikkszám: 2016-549

Elválasztómodul; moduláris; pl.: közösített sorkapcsok összekapcsolásához; szürke



Cikkszám: 2016-511

Moduláris TOPJOB® S Csatlakozó; moduláris; áthidalási pont nyílásaihoz; 1 pólusú; 16,00 mm²; szürke



Cikkszám: 2009-174

Vizsgálóadapter; Ellenőrződugó 4mm Ø; TOPJOB® S síre szerelhető sorkapcsok ellenőrzéséhez; szürke



Cikkszám: 2009-182

Vizsgálóadapter; max 2,5 mm²; egyes ellenőrző vezetékek eszköz nélkül csatlakoztathatóak 0,08 - 2,5 mm; szürke

1.2.4 Érvéghüvely

1.2.4.1 Érvéghüvely



Cikkszám: 216-284

Érvéghüvely; Hüvely 1,5 mm² / AWG16; szigetelt; elektro-ón lemez; elektronikai réz; gáztömör rögzítés; DIN 46228 szerint, 4/09.90 rész; fekete



Cikkszám: 216-289

Érvéghüvely; Hüvely 10 mm² / AWG8; szigetelt; elektro-ón lemez; elektronikai réz; gáztömör rögzítés; DIN 46228 szerint, 4/09.90 rész; piros



Cikkszám: 216-210

Érvéghüvely; Hüvely 16 mm² / AWG6; szigetelt; elektro-ón lemez; elektronikai réz; gáztömör rögzítés; DIN 46228 szerint, 4/09.90 rész; kék



Cikkszám: 216-286

Érvéghüvely; Hüvely 2,5 mm² / AWG14; szigetelt; elektro-ón lemez; elektronikai réz; gáztömör rögzítés; DIN 46228 szerint, 4/09.90 rész; kék



Cikkszám: 216-287

Érvéghüvely; Hüvely 4 mm² / AWG12; szigetelt; elektro-ón lemez; elektronikai réz; gáztömör rögzítés; DIN 46228 szerint, 4/09.90 rész; szürke



Cikkszám: 216-288

Érvéghüvely; Hüvely 6 mm² / AWG10; szigetelt; elektro-ón lemez; elektronikai réz; gáztömör rögzítés; DIN 46228 szerint, 4/09.90 rész; sárga

1.2.5 Eszköz

1.2.5.1 Működtető szerszám



Cikkszám: 210-721

Működtetőszerszám; Penge: 5,5 x 0,8mm; részben szigetelt szárral; többszínű

1.2.6 Fedél

1.2.6.1 Fedél



Cikkszám: 2016-100

Érintésvédő; az érintésvédelmi borítás megvédi a használaton kívüli vezeték-be-meneteket; sárga

1.2.7 Figyelmeztető jelölés

1.2.7.1 Fedél



Cikkszám: 2016-115

Figyelmeztető fedél; 5 sorkapocsnak; villámjellel, fekete; sárga

1.2.8 Jelölés

1.2.8.1 Csoportjelölő tartó



Cikkszám: 2009-191

Csoportjelölő-tartó; szürke



Cikkszám: 2009-192

Csoportjelölő-tartó; szürke



Cikkszám: 2009-193

Csoportjelölő-tartó; szürke

1.2.8.2 Jelölőkártya

Cikkszám: 2009-145

Mini-WSB Inline; Smart Printer-hez; 1700 darab egy tekercsen; nyújtható 5 mm-től 5,2 mm-ig; üres; Bepattintható típus; fehér

Cikkszám: 2009-145/000-024

Mini-WSB Inline; Smart Printer-hez; 1700 darab egy tekercsen; nyújtható 5 mm-től 5,2 mm-ig; üres; Bepattintható típus; ibolya

Cikkszám: 2009-145/000-006

Mini-WSB Inline; Smart Printer-hez; 1700 darab egy tekercsen; nyújtható 5 mm-től 5,2 mm-ig; üres; Bepattintható típus; kék

Cikkszám: 2009-145/000-012

Mini-WSB Inline; Smart Printer-hez; 1700 darab egy tekercsen; nyújtható 5 mm-től 5,2 mm-ig; üres; Bepattintható típus; narancssárga

Cikkszám: 2009-145/000-005

Mini-WSB Inline; Smart Printer-hez; 1700 darab egy tekercsen; nyújtható 5 mm-től 5,2 mm-ig; üres; Bepattintható típus; piros

Cikkszám: 2009-145/000-002

Mini-WSB Inline; Smart Printer-hez; 1700 darab egy tekercsen; nyújtható 5 mm-től 5,2 mm-ig; üres; Bepattintható típus; sárga

Cikkszám: 2009-145/000-007

Mini-WSB Inline; Smart Printer-hez; 1700 darab egy tekercsen; nyújtható 5 mm-től 5,2 mm-ig; üres; Bepattintható típus; szürke

Cikkszám: 2009-145/000-023

Mini-WSB Inline; Smart Printer-hez; 1700 darab egy tekercsen; nyújtható 5 mm-től 5,2 mm-ig; üres; Bepattintható típus; zöld

Cikkszám: 248-501

Mini-WSB jelölőkártya; kártyaként; not stretchable; üres; Bepattintható típus; fehér

Cikkszám: 248-501/000-024

Mini-WSB jelölőkártya; kártyaként; not stretchable; üres; Bepattintható típus; ibolya

Cikkszám: 248-501/000-006

Mini-WSB jelölőkártya; kártyaként; not stretchable; üres; Bepattintható típus; kék

Cikkszám: 248-501/000-012

Mini-WSB jelölőkártya; kártyaként; not stretchable; üres; Bepattintható típus; narancssárga

Cikkszám: 248-501/000-005

Mini-WSB jelölőkártya; kártyaként; not stretchable; üres; Bepattintható típus; piros

Cikkszám: 248-501/000-002

Mini-WSB jelölőkártya; kártyaként; not stretchable; üres; Bepattintható típus; sárga

Cikkszám: 248-501/000-007

Mini-WSB jelölőkártya; kártyaként; not stretchable; üres; Bepattintható típus; szürke

Cikkszám: 248-501/000-017

Mini-WSB jelölőkártya; kártyaként; not stretchable; üres; Bepattintható típus; világoszöld

Cikkszám: 248-501/000-023

Mini-WSB jelölőkártya; kártyaként; not stretchable; üres; Bepattintható típus; zöld

Cikkszám: 2009-115

WMB-Inline; Smart Printer-hez; 1500 darab egy tekercsen; nyújtható 5 mm-től 5,2 mm-ig; üres; Bepattintható típus; fehér

Cikkszám: 2009-115/000-024

WMB-Inline; Smart Printer-hez; 1500 darab egy tekercsen; nyújtható 5 mm-től 5,2 mm-ig; üres; Bepattintható típus; ibolya

Cikkszám: 2009-115/000-006

WMB-Inline; Smart Printer-hez; 1500 darab egy tekercsen; nyújtható 5 mm-től 5,2 mm-ig; üres; Bepattintható típus; kék

Cikkszám: 2009-115/000-012

WMB-Inline; Smart Printer-hez; 1500 darab egy tekercsen; nyújtható 5 mm-től 5,2 mm-ig; üres; Bepattintható típus; narancssárga

Cikkszám: 2009-115/000-002

WMB-Inline; Smart Printer-hez; 1500 darab egy tekercsen; nyújtható 5 mm-től 5,2 mm-ig; üres; Bepattintható típus; sárga

Cikkszám: 2009-115/000-007

WMB-Inline; Smart Printer-hez; 1500 darab egy tekercsen; nyújtható 5 mm-től 5,2 mm-ig; üres; Bepattintható típus; szürke

Cikkszám: 2009-115/000-017

WMB-Inline; Smart Printer-hez; 1500 darab egy tekercsen; nyújtható 5 mm-től 5,2 mm-ig; üres; Bepattintható típus; világoszöld

Cikkszám: 2009-115/000-023

WMB-Inline; Smart Printer-hez; 1500 darab egy tekercsen; nyújtható 5 mm-től 5,2 mm-ig; üres; Bepattintható típus; zöld

Cikkszám: 793-5501

WMB-jelölőkártya; kártyaként; 5 ... 17,5 mm széles sorkapcsoknak; nyújtható 5 mm-től 5,2 mm-ig; üres; Bepattintható típus; fehér

Cikkszám: 793-5501/000-024

WMB-jelölőkártya; kártyaként; 5 ... 17,5 mm széles sorkapcsoknak; nyújtható 5 mm-től 5,2 mm-ig; üres; Bepattintható típus; ibolya

Cikkszám: 793-5501/000-006

WMB-jelölőkártya; kártyaként; 5 ... 17,5 mm széles sorkapcsoknak; nyújtható 5 mm-től 5,2 mm-ig; üres; Bepattintható típus; kék

Cikkszám: 793-5501/000-012

WMB-jelölőkártya; kártyaként; 5 ... 17,5 mm széles sorkapcsoknak; nyújtható 5 mm-től 5,2 mm-ig; üres; Bepattintható típus; narancssárga

Cikkszám: 793-5501/000-005

WMB-jelölőkártya; kártyaként; 5 ... 17,5 mm széles sorkapcsoknak; nyújtható 5 mm-től 5,2 mm-ig; üres; Bepattintható típus; piros

Cikkszám: 793-5501/000-002

WMB-jelölőkártya; kártyaként; 5 ... 17,5 mm széles sorkapcsoknak; nyújtható 5 mm-től 5,2 mm-ig; üres; Bepattintható típus; sárga

Cikkszám: 793-5501/000-007

WMB-jelölőkártya; kártyaként; 5 ... 17,5 mm széles sorkapcsoknak; nyújtható 5 mm-től 5,2 mm-ig; üres; Bepattintható típus; szürke

Cikkszám: 793-5501/000-017

WMB-jelölőkártya; kártyaként; 5 ... 17,5 mm széles sorkapcsoknak; nyújtható 5 mm-től 5,2 mm-ig; üres; Bepattintható típus; világoszöld

Cikkszám: 793-5501/000-023

WMB-jelölőkártya; kártyaként; 5 ... 17,5 mm széles sorkapcsoknak; nyújtható 5 mm-től 5,2 mm-ig; üres; Bepattintható típus; zöld

Cikkszám: 793-501

WMB-jelölőkártya; kártyaként; not stretchable; üres; Bepattintható típus; fehér

Cikkszám: 793-501/000-024

WMB-jelölőkártya; kártyaként; not stretchable; üres; Bepattintható típus; ibolya

Cikkszám: 793-501/000-006

WMB-jelölőkártya; kártyaként; not stretchable; üres; Bepattintható típus; kék

Cikkszám: 793-501/000-012

WMB-jelölőkártya; kártyaként; not stretchable; üres; Bepattintható típus; narancssárga

Cikkszám: 793-501/000-005

WMB-jelölőkártya; kártyaként; not stretchable; üres; Bepattintható típus; piros

Cikkszám: 793-501/000-002

WMB-jelölőkártya; kártyaként; not stretchable; üres; Bepattintható típus; sárga

1.2.8.2 Jelölőkártya



Cikkszám: 793-501/000-007

WMB-jelölőkártya; kártyaként; not stretchable; üres; Bepattintható típus; szürke



Cikkszám: 793-501/000-017

WMB-jelölőkártya; kártyaként; not stretchable; üres; Bepattintható típus; világoszöld



Cikkszám: 793-501/000-023

WMB-jelölőkártya; kártyaként; not stretchable; üres; Bepattintható típus; zöld

1.2.8.3 Jelölőszalag



Cikkszám: 2009-110

Jelölőszalagok; Smart Printer-hez; tekercselve; not stretchable; üres; Bepattintható típus; fehér

1.2.8.4 Jelölőtartó



Cikkszám: 2009-198

Átalakító; szürke

1.2.9 Rögzítés

1.2.9.1 Tartozékok rögzítéshez



Cikkszám: 709-169

Burkolat tartó; Típus 3; szürke



Cikkszám: 709-156

Burkolat; Típus 3; 3-as típusú dugaszolható borításhoz; 1 m hosszú; átlátszó

1.2.10 Véglap

1.2.10.1 Véglap

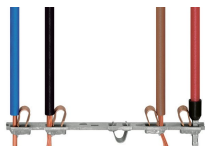


Cikkszám: 209-191

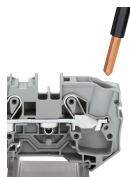
Elválasztó Ex e/Ex i alkalmazásokhoz; 3 mm vastag; 120 mm széles; narancssárga

Szerelési útmutató

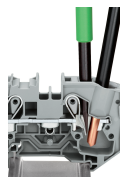
Vezetékbekötés



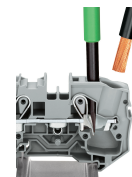
All conductor types at a glance



Inserting a conductor via push-in termination.
Solid conductors with cross-sections from either one size above, or up to two sizes below, the rated cross-section can be simply pushed in – no tools needed.

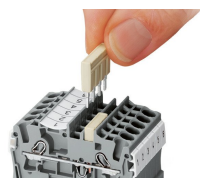


Removing a solid conductor.
Conductor removal is performed with an operating tool, just like CAGE CLAMP®.

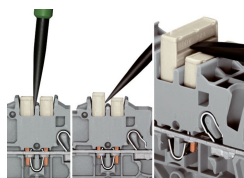


Inserting a conductor via operating tool.
Connecting fine-stranded conductors without ferrules, or small cross-sectional conductors that cannot be pushed in, is performed similarly to the original CAGE CLAMP® – just use an operating tool.
The smart feature:
To open the clamp, the operating tool is inserted vertically. The conductor entry is less than 15 degrees for easier wiring.

Összekötés

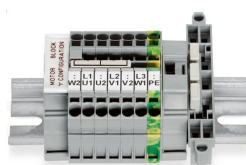


Insert push-in type jumper bar and push down until it hits backstop.



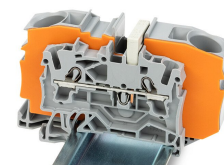
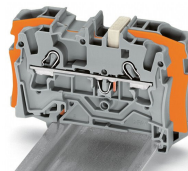
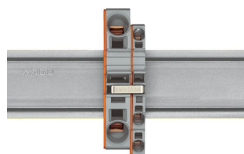
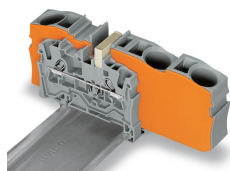
Removing a push-in type jumper bar:
Insert the operating tool between the jumper and partition wall of the dual jumper slots, then lift up the jumper.
Place the operating tool in the center of jumpers for up to five contacts (see above), or alternately on both sides for jumpers with more than five contacts.

Összekötés



This star point jumper has been specially developed to create a "star point" and is used on motor terminal boards equipped with Rail-Mount Terminal Blocks TOPJOB® S.

Összekötés

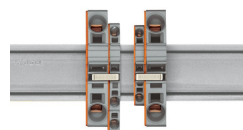
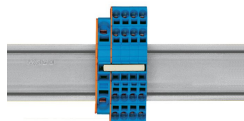
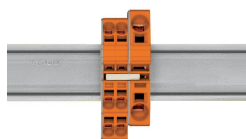


Step-down jumpers common terminal blocks of different sizes, without losing a conductor clamping point. This can be beneficial on long conductor runs where voltage drop can be a problem. A large conductor can be easily connected to smaller conductors at the distribution point. Commoning may be made in either direction using the special thin end plate to cover the open side. Additional through terminal blocks having a smaller cross-section may be commoned using push-in type jumper bars.

Using step-down jumpers, an end plate must be inserted between the terminal blocks to be commoned.

Step-down jumper (2006-499) commons 6/4 mm² (10/12 AWG) terminal blocks (2006/2004 Series) with 4/2.5/1.5 mm² (AWG 12/14/16) terminal blocks (2004/2002/2001 Series).

Step-down jumper (2016-499) commons 16/10 mm² (16/8 AWG) terminal blocks (2016/2010 Series) with 10/6/4/2.5 mm² (8/10/12/14 AWG) terminal blocks (2010/2006/2004/2002 Series).

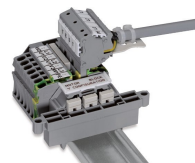
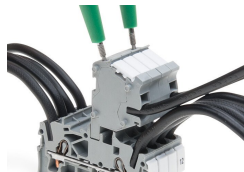


Stepping down via push-in type jumper bar:
Commoning via open terminal side with end plate allows jumpering over two cross-section sizes for 16 mm² (6 AWG) and 10 mm² (8 AWG) and one cross-section size for 6/4/2.5 mm² (10/12/14 AWG). An example: from 16 mm² (6 AWG) to 6 mm² (10 AWG) (see illustration above) or from 10 mm² (8 AWG) to 4 mm² (12 AWG).

Stepping down via push-in type jumper bar:
Commoning via closed terminal side with end plate allows jumpering over two cross-section sizes, e.g., from 16 mm² (6 AWG) to 6 mm² (10 AWG) or from 6 mm² (10 AWG) to 2.5 mm² (14 AWG) (see illustration above).

Note:
The total current of the outgoing circuits must not exceed the nominal current of the step-down jumper/push-in type jumper bar.

Ellenőrzés



The modular TOPJOB® S connectors also connect conductors of the same size as the terminal blocks being used.

TOPJOB® S Connectors with a 2 mm Ø test socket for testing voltage via 2-pole voltage tester

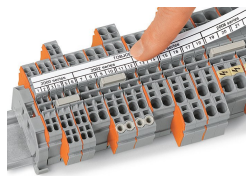
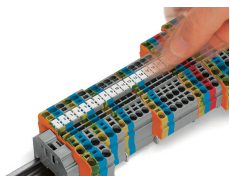
Rail-mount terminal block assembly for electric motor wiring

Test plug adapter (2009-174, CAT I) for 4 mm Ø plugs – compatible with 2000 to 2016 Series



Testing tap (2009-182) for tool-free connection of test cables up to 2.5 mm² (12 AWG) – compatible with 2000 to 2016 Series

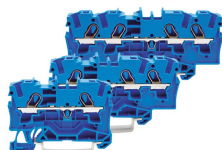
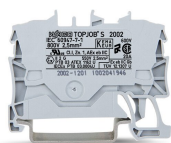
Jelölés



Snapping WMB Inline markers into marker slots.

TOPJOB® S 2009-193 Group Marker Carrier (equipped with a marking strip) for all 2001 to 2016 Series TOPJOB® S Rail-Mount Terminal Blocks
Do not use on an end plate!

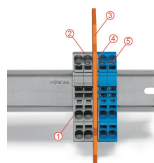
Fokozott biztonságú (Ex) alkalmazás



Through terminal blocks with a blue insulated housing are suitable for Ex i applications.

All through and ground conductor terminal blocks are suitable for Ex e II applications.

Separator plate for Ex e/Ex i applications
An end plate must be applied to the terminal block located directly behind an Ex e/Ex i separator plate.



Ex e II/Ex i terminal strip
Note:
The movable feet of terminal blocks and separator plates must face the same direction.

A separator plate is located between the Ex e II and Ex i terminal strip.
End plate
Ex e II terminal blocks
Separator plate for Ex e/Ex i applications
End plate
Ex i terminal blocks
According to EN 50020, a minimum distance of 50 mm must be kept between live parts of Ex e and Ex i circuits. The use of Ex e/Ex i separators is a space-saving solution when Ex e and Ex i terminal blocks are mounted on a common DIN-rail.